

Roma 16 dicembre 2021

L'UTILITÀ DEI DATI PER LE POLITICHE PUBBLICHE



L'Indicatore di tendenza dei CPT

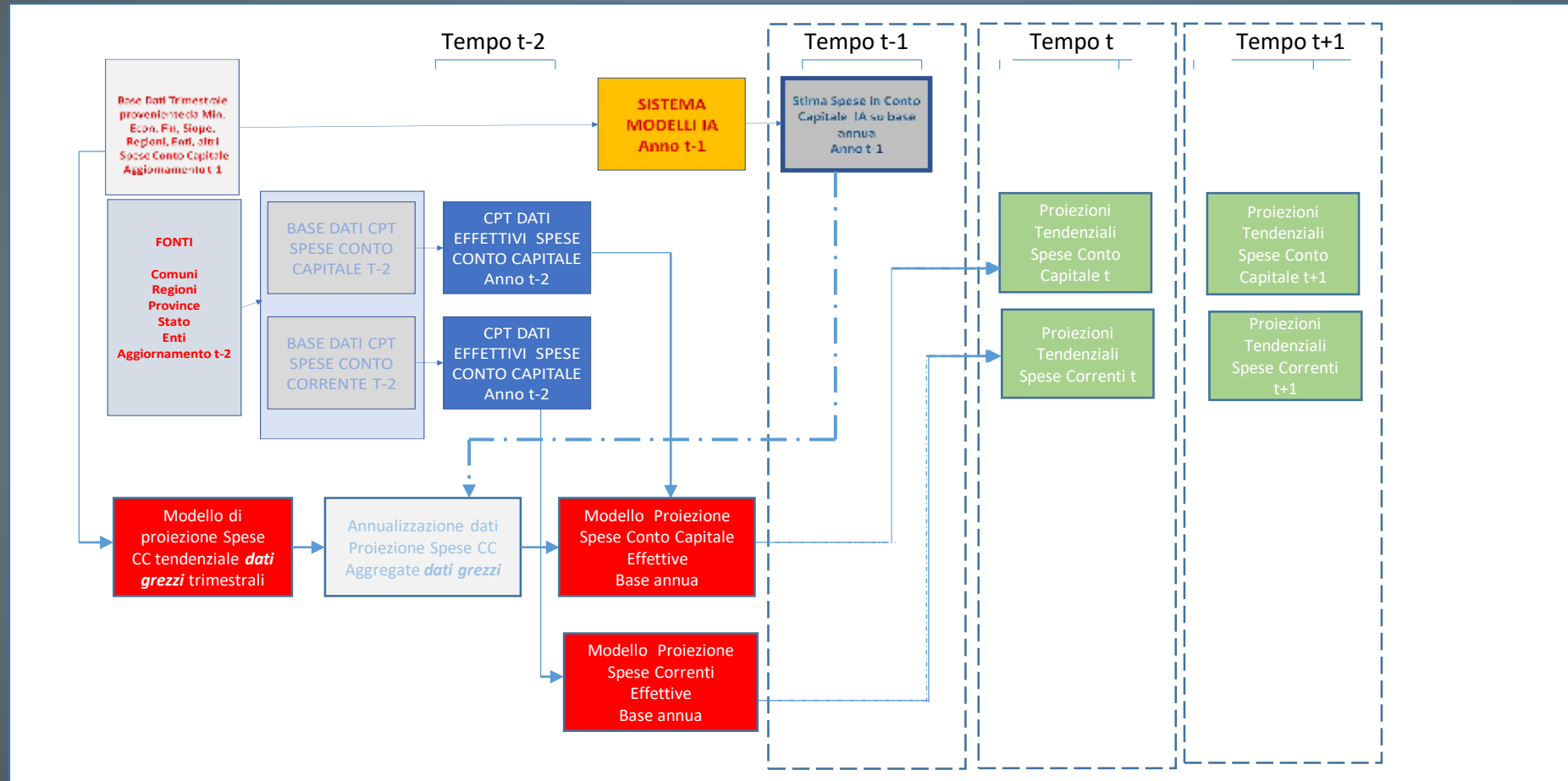
- *Relatore:* Francisco Barbaro

Finalità e Obiettivi

- Favorire la produzione di informazioni ai fini di supporto decisionale in materia di politiche economiche
- Creazione di un sistema di previsione delle spese in conto corrente e spese in conto capitale per le macro-aree Centro Nord –Mezzogiorno



La costruzione di un indicatore di tendenza prospettico per le spese in conto capitale e le spese correnti CPT



Formulazione di un sistema per le Spese in conto capitale

- Si è elaborato un percorso metodologico volto a sfruttare le serie storiche disponibili dal 2000 ad oggi per le variabili di spesa in conto capitale. In particolare sono state utilizzate gli aggregati relativi agli Investimenti e quelli dei Trasferimenti deflazionati a livello trimestrale da un deflatore del PIL.
- Il percorso ha previsto due fasi.

PRIMA FASE

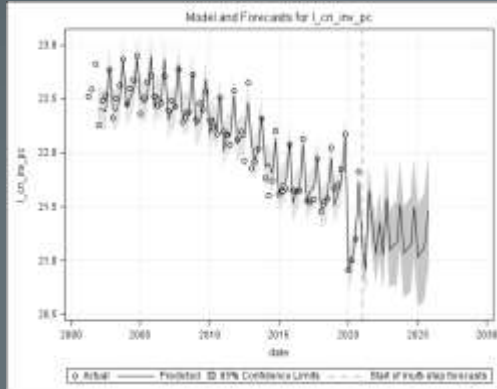
- Nella fase iniziale, i dati grezzi che entrano nel modello dell'Indicatore Anticipatore, la cui frequenza trimestrale, permette di avere sufficienti gradi di libertà per l'utilizzo di modelli in serie storica, vengono elaborati in un **primo** modello le cui caratteristiche possono essere così rappresentate:
- Il modello è articolato per le due macro aree Centro Nord e Mezzogiorno e per i due aggregati di interesse: Investimenti e Trasferimenti;
- Il modello sfrutta il patrimonio informativo delle serie storiche per individuare e stimare le relazioni di **breve e lungo periodo** delle serie degli Investimenti e dei Trasferimenti per le due macroaree.
- Inoltre, sfrutta informazioni esogene – si utilizza la variabile PIL – (ma in un futuro è possibile pensare di utilizzare ulteriori e più precisi indicatori di anticipazione mediante verifica empirica)



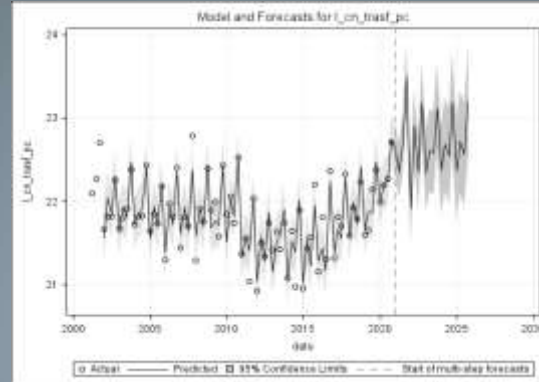
FASE I -Anticipatore dei dati grezzi trimestrali Risultati del modello trimestrale

Forma funzionale
$$\Delta \log(Z)_t = \delta + \Psi S_t + \alpha \beta' Z_{t-1} + \sum_{i=1}^2 \Phi^* \Delta \log(Z)_{t-i} + \sum_{i=0}^1 \Theta_j \Delta_1 \Delta_4 \log(PIL)_{t-i} + \epsilon_t$$

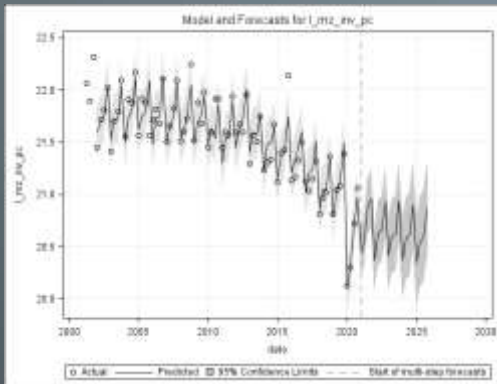
Investimenti Centro Nord



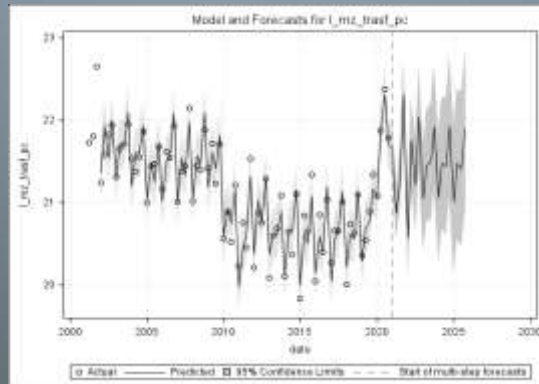
Trasferimenti Centro Nord



Investimenti Mezzogiorno



Trasferimenti Mezzogiorno



Z rappresenta il vettore dei dati grezzi relativi a
Spese per Investimenti e Trasferimenti
Centro Nord-Mezzogiorno

Il modello prevede una componente stagionale e una variabile esogena (una trasformata del PIL)

Proiezioni a livello trimestrale

Giugno 16 dicembre 2021
**L'UTILITÀ DEI DATI
PER LE POLITICHE
PUBBLICHE**

Formulazione di un sistema per le Spese in conto capitale

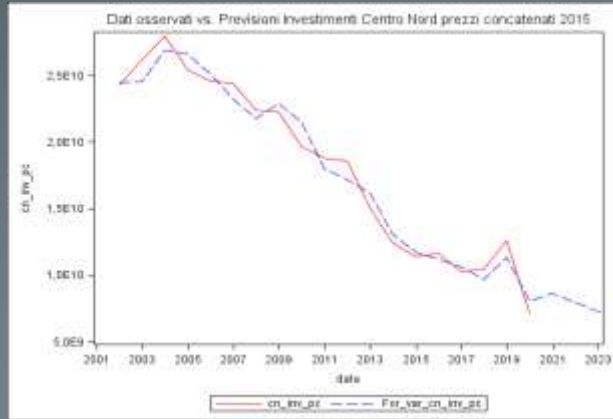
SECONDA FASE

- Il modello elaborato nella prima fase permette di ottenere a livello trimestrale uno stimatore dei dati grezzi lungo tutto il periodo campionario, e soprattutto in chiave prospettica -periodo t , $t+1$, $t+2$ - che diventa lo strumento per le stime della seconda fase.
- Nella seconda fase, le stime elaborate dal modello di proiezione per le variabili considerate su dati grezzi, vengono aggregate a livello annuale.
- Tali stime vengono utilizzate come variabili esplicative – lungo tutto lo spazio campionario - in un **secondo** modello che le mette in relazione con le spese per Investimenti e Trasferimenti delle due macro-aree fornite dalla base dati CPT.
- Anche in questo caso, anche se con meno gradi di liberta, si formula un modello capace di individuare le relazioni di breve e lungo periodo.



FASE I -Anticipatore dei dati grezzi annualizzati – Previsioni vs dati grezzi effettivi annualizzati

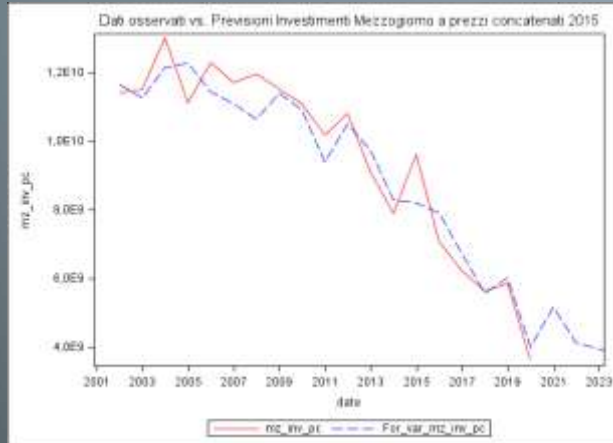
Investimenti Centro Nord



Trasferimenti Centro Nord



Investimenti Mezzogiorno



Trasferimenti Mezzogiorno

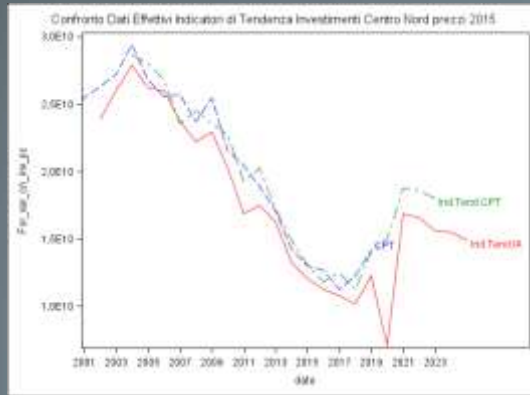


Giugno 16 Dicembre 2023
**L'UTILITÀ DEI DATI
PER LE POLITICHE
PUBBLICHE**

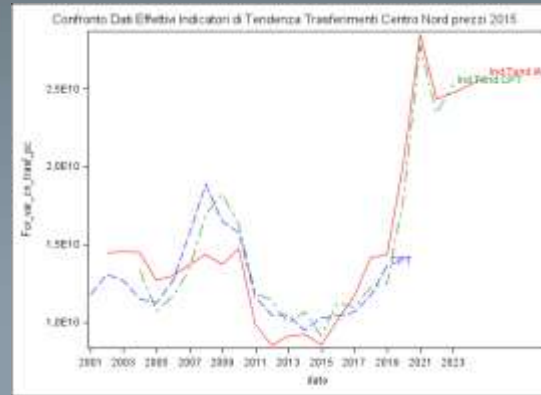
FASE II –Anticipatore Tendenza CPT – Previsioni vs. dati CPT effettivi annuali

$$\Delta y_t = \vartheta + \Pi y_{t-1} + \sum_{i=1}^{p-1} \Phi \Delta y_{t-i} + \sum_{j=0}^m \Theta \Delta Z_{t-j} + \epsilon_t$$

Investimenti Centro Nord



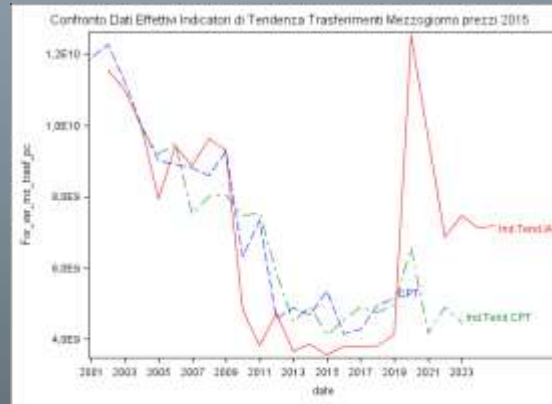
Trasferimenti Centro Nord



Investimenti Mezzogiorno



Trasferimenti Mezzogiorno



Y rappresenta il vettore delle Spese CPT per Investimenti e Trasferimenti Centro Nord-Mezzogiorno (nei grafici in blu).

Z^* rappresenta il vettore delle stime ottenute nella prima fase (nei grafici in rosso)

Proiezioni Indicatore di Tendenza CPT (nei grafici in verde)

Giugno 16 dicembre 2021
L'UTILITÀ DEI DATI
PER LE POLITICHE
PUBBLICHE

Spese correnti

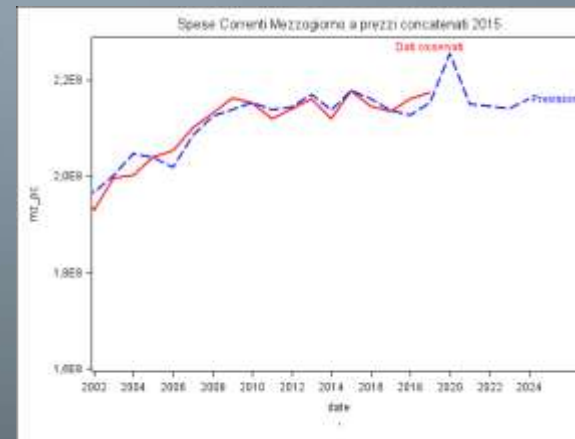
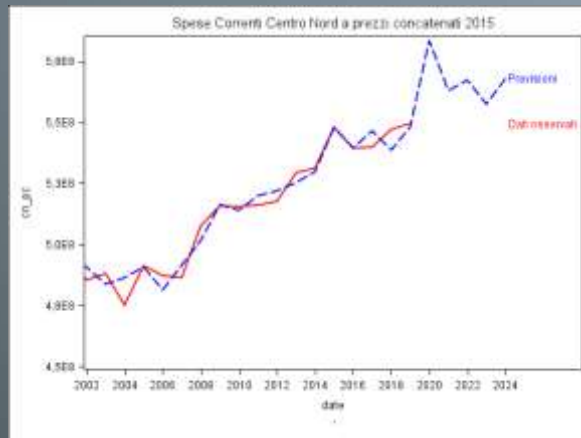
Si è proceduto ad elaborare un modello, che prevede l'utilizzo della variabile esplicativa PIL, e in modo analogo a quanto fatto per i modelli delle spese in conto capitale, in grado di individuare le relazioni di breve e medio periodo delle due serie analizzate (Spese totali Cn e Spese totali MZ).

Anticipatore Spese Correnti

$$\Delta \log(Y_{sp})_t = \delta + \Pi Y_{t-1} + \sum_{i=1}^2 \Phi_i \Delta \log(Y_{sp})_{t-i} + \sum_{j=0}^0 \Theta_j \Delta_1 \log(PIL)_t + \gamma Dummy + \epsilon_t$$

Y_{sp} rappresenta il vettore delle Spese Correnti (nei grafici in rosso).

Utilizzo di una Dummy per periodo 2015.

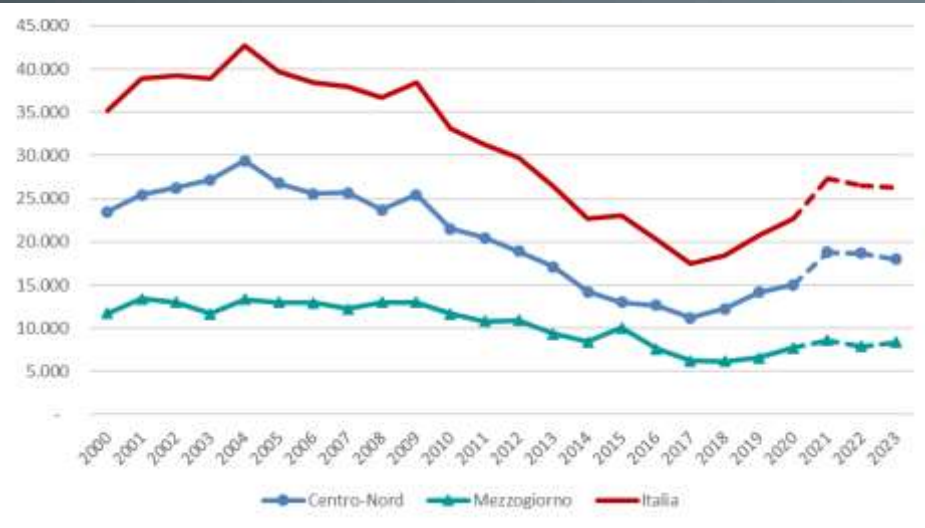


Proiezioni Indicatore di Tendenza Spese Correnti CPT (nei grafici in blu)

Giugno 16 Dicembre 2021
L'UTILITÀ DEI DATI
PER LE POLITICHE
PUBBLICHE

Le previsioni della spesa in conto capitale per il periodo 2021-23 (2020: stima IA)

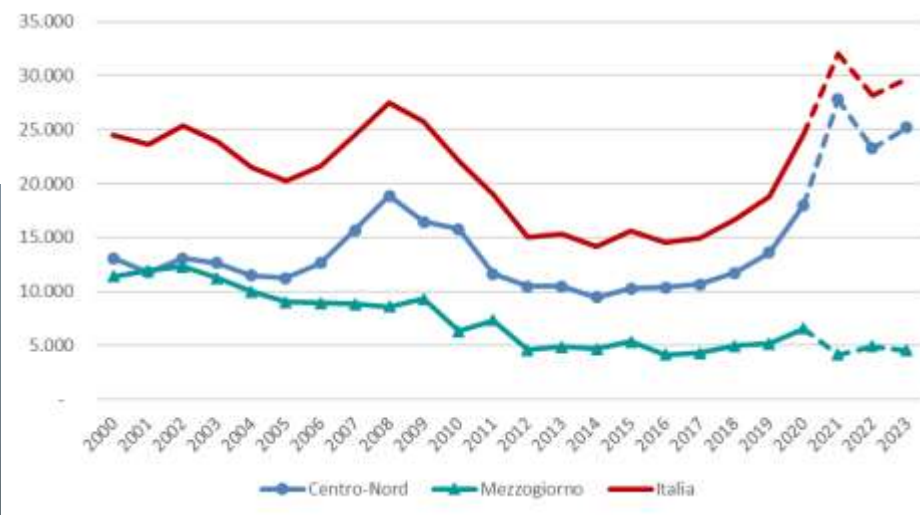
Investimenti



Milioni a prezzi concatenati 2015

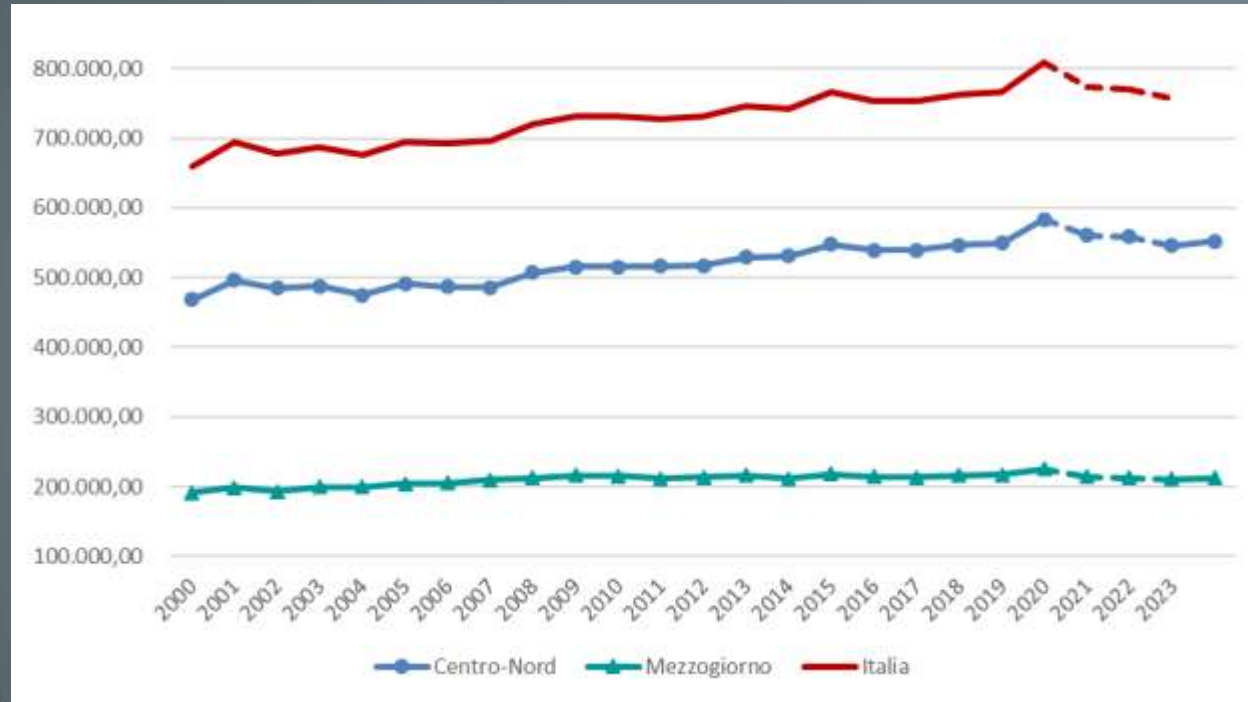
	Centro-Nord		Mezzogiorno	
	Investimenti	Trasferimenti	Investimenti	Trasferimenti
2019	14.171	13.989	6.546	5.382
2020	15.005	18.011	7.740	6.574
2021	18.743	27.818	8.556	4.158
2022	18.643	23.254	7.875	4.901
2023	17.970	25.202	8.314	4.484

Trasferimenti



Novità 10 dicembre 2021
L'UTILITÀ DEI DATI
PER LE POLITICHE
PUBBLICHE

Le previsioni della spesa in conto corrente per il periodo 2021-23



Miliardi di euro a prezzi concatenati 2015

	Centro-Nord		Mezzogiorno		Totale	
	v.a.	Var. %	v.a.	Var. %	v.a.	Var. %
2019	549,5		217,4		766,9	
2020	583,5	6,2%	225,5	3,7%	809,0	5,5%
2021	559,9	-4,0%	213,9	-5,1%	773,9	-4,3%
2022	558,7	-0,2%	211,9	-1,0%	770,5	-0,4%
2023	545,8	-2,3%	211,1	-0,4%	756,9	-1,8%

Giugno 16 Dicembre 2021
L'UTILITÀ DEI DATI
PER LE POLITICHE
PUBBLICHE

Per maggiori informazioni:

www.agenziacoessione.gov.it/sistema-conti-pubblici-territoriali



UNIONE EUROPEA
Fondo Sociale Europeo
Fondo Europeo di Sviluppo Regionale



*Agencia per la
Coessione Territoriale*



**GOVERNANCE
E CAPACITÀ
ISTITUZIONALE
2014-2020**