



Analisi Settoriale supportate dai dati CPT
Formazione

dott. Elia Borella

Definizione del Disegno della Ricerca e della Domanda di Ricerca



Formazione
Professionale

Analisi su dati CPT

Analisi di Contesto

Politica di Coesione

Focus Regionale



Domande di Ricerca

- Efficacia ed Efficienza della Formazione Professionale nei diversi Sistemi Regionali

- Da chi e con quali fondi è finanziata la Formazione Professionale?
- I finanziamenti europei sono addizionali?

- Focus: Regione del Veneto



Fonti e Strumenti

- Analisi Descrittiva: database Anpal – Excelsior, Istat, CPT, Open Coesione, ecc.

- Analisi del Contenuto: Defr Regione Veneto, Quadro normativo Nazionale e Regionale.



Istruzione e Formazione Professionale (IeFP)

Il sistema educativo di Istruzione secondaria si articola in due segmenti:

- Istruzione Secondaria Superiore (comprendente i licei, istituti tecnici, scuole professionali, ecc);
- Istruzione e Formazione Professionale (IeFP) => qualifiche ed i diplomi ottenuti con la partecipazione a tali percorsi, sono riconosciuti e spendibili a livello nazionale e comunitario.



IFTS e ITS

- Livello formativo post secondario;
- Offerta formativa non accademica con obiettivo di formare tecnici altamente specializzati;
- Target => giovani e adulti, occupati o disoccupati che, dopo il conseguimento del diploma di scuola secondaria di secondo grado o di un diploma IeFP, intendono proseguire il proprio percorso di specializzazione.



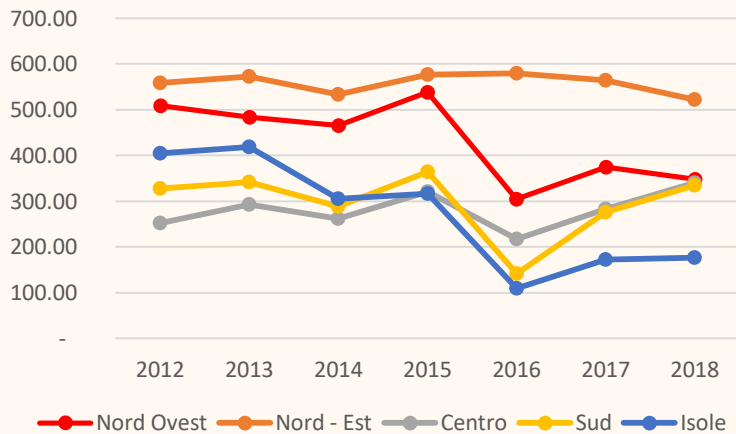
Formazione Continua

- Componente essenziale della formazione permanente;
- Target => mantenimento delle condizioni di occupabilità lungo l'arco della vita e sviluppo della capacità di adattamento dei lavoratori al mondo del lavoro;
- Aggiornamento e crescita delle conoscenze e competenze professionali, strettamente connessi all'innovazione organizzativa e tecnologica del sistema produttivo e ai cambiamenti del mercato del lavoro.

Analisi di contesto: Andamento della Spesa Formazione (CPT) Anni 2012 - 2018



Totale Spesa

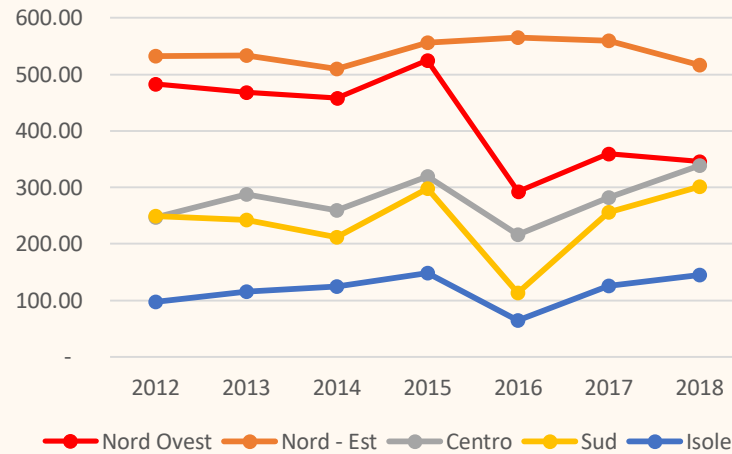


Dati CPT

Picco registrato per tutte le macroaree nel 2015, in corrispondenza della scadenza della programmazione comunitaria dei Fondi Europei (FSC e FESR). Questo fenomeno consente di mettere in luce la forte dipendenza dai fondi europei in tale settore.

NB: nel settore di spesa CPT Formazione non è prevista la spesa per ITS ed IFTS che sono classificati all'interno del settore Istruzione (Missione 04).

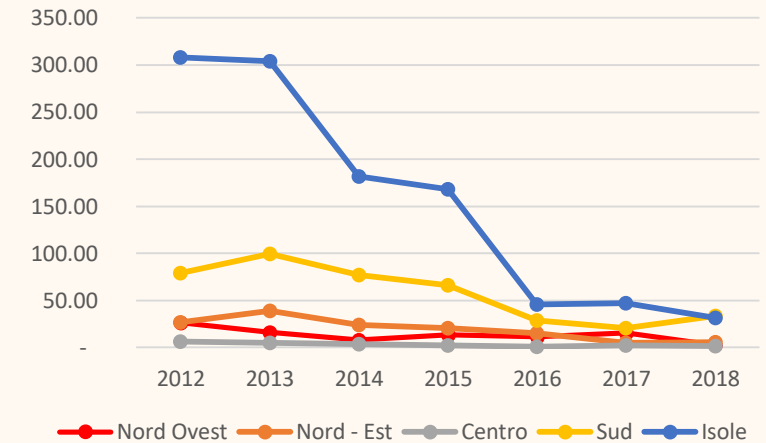
Spesa Corrente



Dati CPT

La Spesa Corrente rappresenta la quota più rilevante della Spesa in Formazione, ovvero la quasi totalità nelle Regioni del Nord - Ovest e del Centro. A livello nazionale, l'andamento si attesta su un valore medio pari all'87% nel corso del periodo considerato, con picchi pari al 100% in alcune Regioni. La quota più rilevante della spesa corrente riguarda l'Acquisto di Beni e Servizi nonché i Trasferimenti in conto corrente ad imprese private e ad istituzioni sociali.

Spesa in Conto Capitale

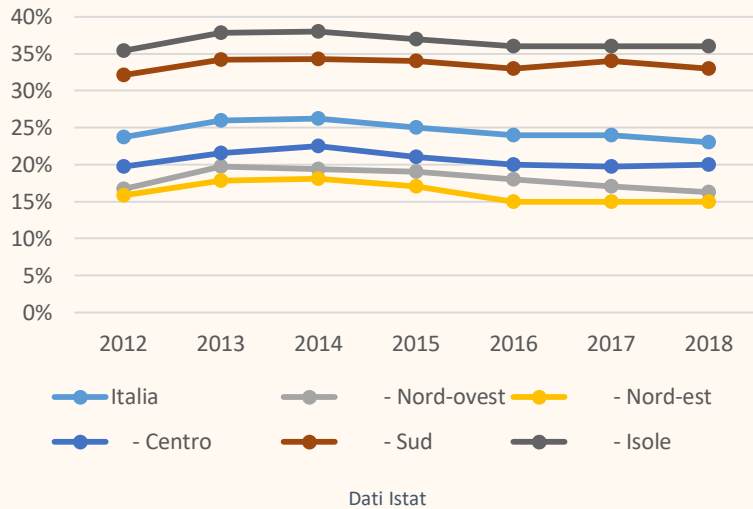


Dati CPT

Come si osserva dal grafico si evidenzia la poca incidenza della Spesa in Conto Capitale sul Totale della Spesa per la Formazione. La quota più rilevante riguarda i Trasferimenti in Conto Capitale ad istituzioni sociali nonché ad imprese private (in particolare nelle Regioni del Centro, del Sud e delle Isole).

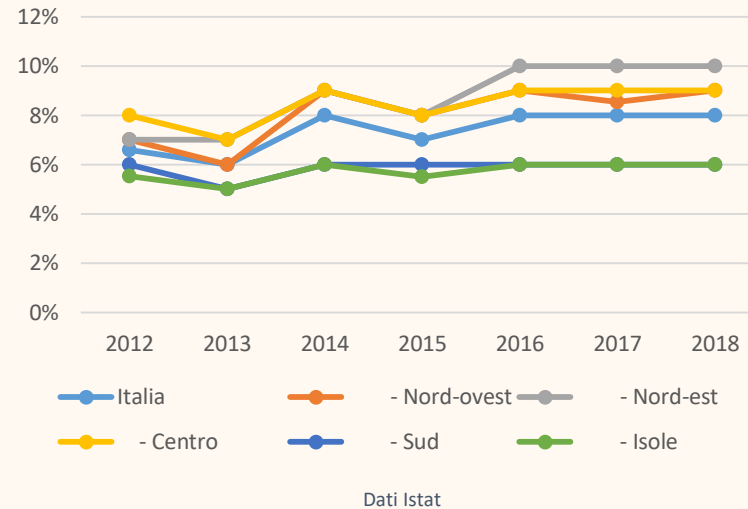


Tasso Giovani Neet



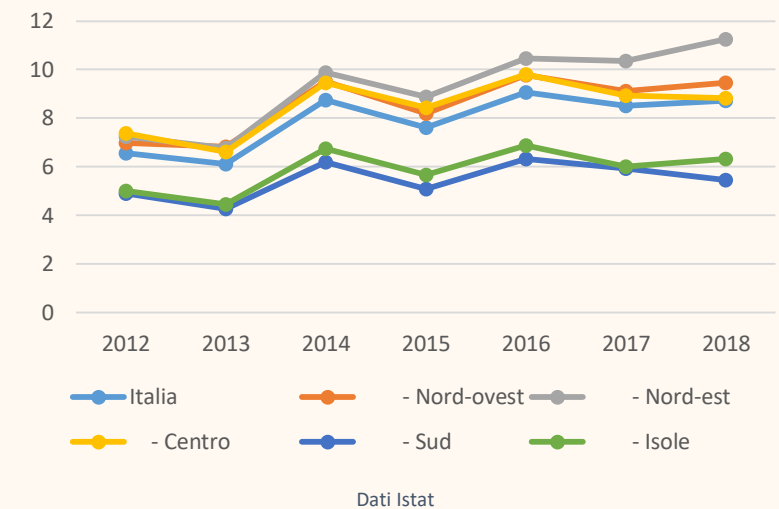
Giovani tra i 15 e i 29 anni non occupati né inseriti in un percorso di istruzione/formazione in percentuale sulla popolazione nella corrispondente classe di età.

Apprendimento Permanente => Adulti



Popolazione 25-64 anni che frequenta un corso di studio o di formazione professionale in percentuale sulla popolazione della stessa classe di età.

Occupati che partecipano ad att. formative



Adulti occupati nella classe d'età 25-64 anni che partecipano ad attività formative per 100 adulti occupati nella classe di età corrispondente.



Panorama nazionale studenti iscritti ai corsi IEFP

ANNO SCOLASTICO	2017-2018		2016-2017		2015-2016		2014-2015	
Zona	Studenti	% su TOT.	Studenti	% su TOT.	Studenti	% su TOT.	Studenti	% su TOT.
NORD OVEST	116.608	22,8%	120.516	23,0%	122.178	23,0%	124.197	23,1%
NORD EST	92.282	18,0%	94.716	18,1%	95.750	18,1%	94.235	17,5%
CENTRO	91.363	17,8%	93.934	18,0%	96.138	18,1%	96.120	17,9%
SUD	147.677	28,8%	152.026	29,1%	154.095	29,1%	157.412	29,3%
ISOLE	64.461	12,6%	61.709	11,8%	62.179	11,7%	66.157	12,3%
TOTALE	512.391		522.901		530.340		538.121	

Nella tabella si può osservare il ritmo di crescita degli iscritti ai corsi IEFP per macroarea.

- Lenta diminuzione del totale degli iscritti negli ultimi anni.
- Sostanziale uniformità distribuzione percentuale tra macroaree regionali.



Panorama nazionale studenti iscritti ai corsi ITS Academy

PERCORSI CONCLUSI Zona	ANNO 2018 MONITORATI 2020		ANNO 2017 MONITORATI 2019		ANNO 2016 MONITORATI 2018		ANNO 2015 MONITORATI 2017	
	Iscritti	% su TOT.	Iscritti	% su TOT.	Iscritti	% su TOT.	Iscritti	% su TOT.
NORD OVEST	1.622	35,2%	1.272	37,8%	970	35,0%	717	30,2%
NORD EST	1.231	26,7%	923	27,4%	918	33,1%	707	29,8%
CENTRO	957	20,8%	627	18,6%	361	13,0%	495	20,9%
SUD	636	13,8%	376	11,2%	419	15,1%	347	14,6%
ISOLE	160	3,5%	169	5,0%	106	3,8%	108	4,5%
TOTALE	4.606	100,0%	3.367	100,0%	2.774	100,0%	2.374	100,0%

Nella tabella si può osservare il ritmo di crescita degli iscritti ai corsi ITS per macroarea.

- Crescita sostenuta del totale degli iscritti negli ultimi anni.
- Sostanziale uniformità distribuzione percentuale tra macroaree regionali.

Analisi di Contesto: Partecipazione ai percorsi ITS Academy (2015 – 2018)



Panorama nazionale percorsi ITS Academy suddivisi per area tecnologica

PERCORSI CONCLUSI		ANNO 2018 MONITORATI 2020		ANNO 2017 MONITORATI 2019		ANNO 2016 MONITORATI 2018		ANNO 2015 MONITORATI 2017	
Area tecnologica del percorso	Ambiti del Made in Italy	Iscritti	%	Iscritti	%	Iscritti	%	Iscritti	%
Efficienza energetica		429	9,3%	445	13,2%	322	11,6%	339	14,3%
Mobilità sostenibile		844	18,3%	449	13,3%	445	16,0%	464	19,5%
Nuove tecnologie della vita		372	8,1%	252	7,5%	189	6,8%	72	3,0%
Nuove tecnologie per il made in Italy	Servizi alle imprese	220	4,8%	191	5,7%	156	5,6%	117	4,9%
	Sistema agro-alimentare	586	12,7%	462	13,7%	244	8,8%	286	12,0%
	Sistema casa	140	3,0%	195	5,8%	86	3,1%	68	2,9%
	Sistema meccanica	731	15,9%	536	15,9%	511	18,4%	421	17,7%
	Sistema moda	280	6,1%	195	5,8%	185	6,7%	191	8,0%
	Totale made in Italy		1.957		1.579		1.182		1.083
Tecnologie dell'informazione e della comunicazione		476	10,3%	347	10,3%	257	9,3%	211	8,9%
Tecnologie innovative per beni e le attività culturali - Turismo		528	11,5%	295	8,8%	379	13,7%	205	8,6%
Totale		4.606		3.367		2.774		2.374	

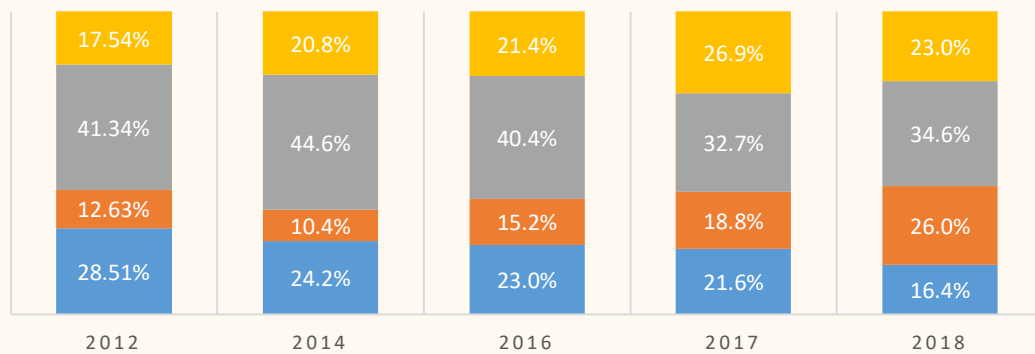
Osservazioni:

- Si può notare un aumento sensibile del numero degli iscritti nel settore cosiddetto delle nuove tecnologie per il made in Italy (numero iscritti a questi percorsi quasi raddoppia negli ultimi 4 anni).
- Altri percorsi con crescita sostenuta:
 - mobilità sostenibile
 - nuove tecnologie della vita
 - nuove tecnologie dell'informazione
 - tecnologie innovative per i beni culturali e il turismo.

Analisi di Contesto: Tasso di Assorbimento per titoli di studio nel mondo del lavoro

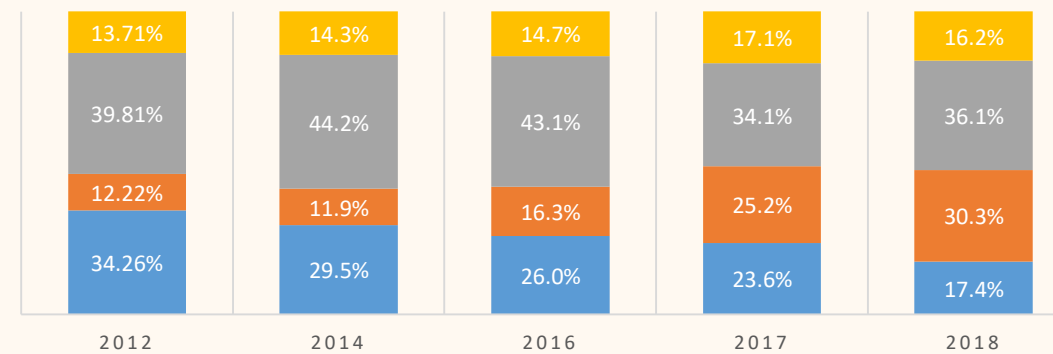


Nord Ovest



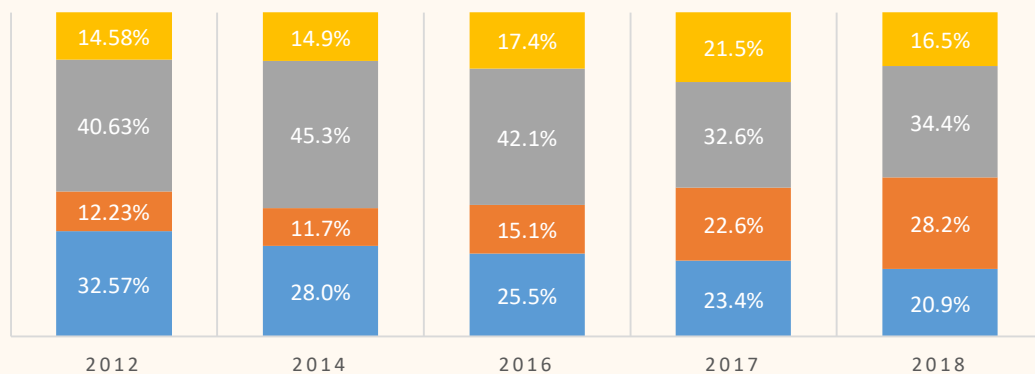
■ 1 - Nessun titolo richiesto (scuola dell'obbligo) ■ 3 - Qualifica di formaz. o diploma profess.
 ■ 4 - Diploma superiore (5 anni) ■ 6 - Titolo universitario

Nord Est



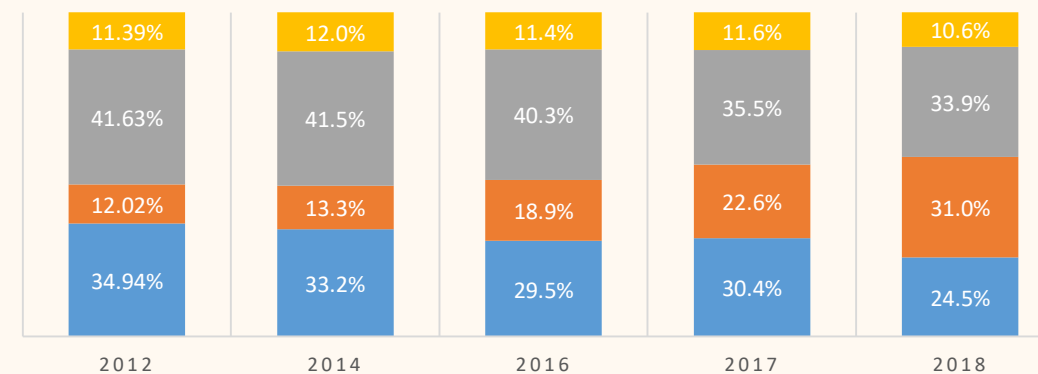
■ 1 - Nessun titolo richiesto (scuola dell'obbligo) ■ 3 - Qualifica di formaz. o diploma profess.
 ■ 4 - Diploma superiore (5 anni) ■ 6 - Titolo universitario

Centro



■ 1 - Nessun titolo richiesto (scuola dell'obbligo) ■ 3 - Qualifica di formaz. o diploma profess.
 ■ 4 - Diploma superiore (5 anni) ■ 6 - Titolo universitario

Sud e Isole

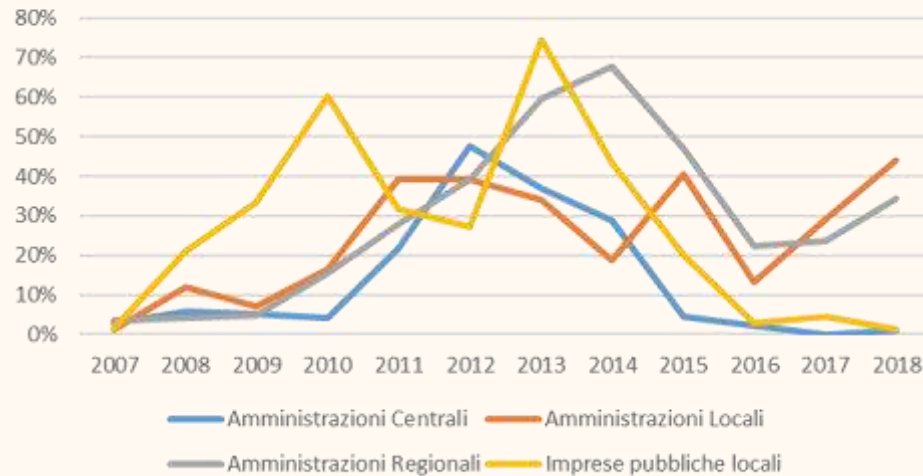


■ 1 - Nessun titolo richiesto (scuola dell'obbligo) ■ 3 - Qualifica di formaz. o diploma profess.
 ■ 4 - Diploma superiore (5 anni) ■ 6 - Titolo universitario

Politica di Coesione nel settore Formazione professionale

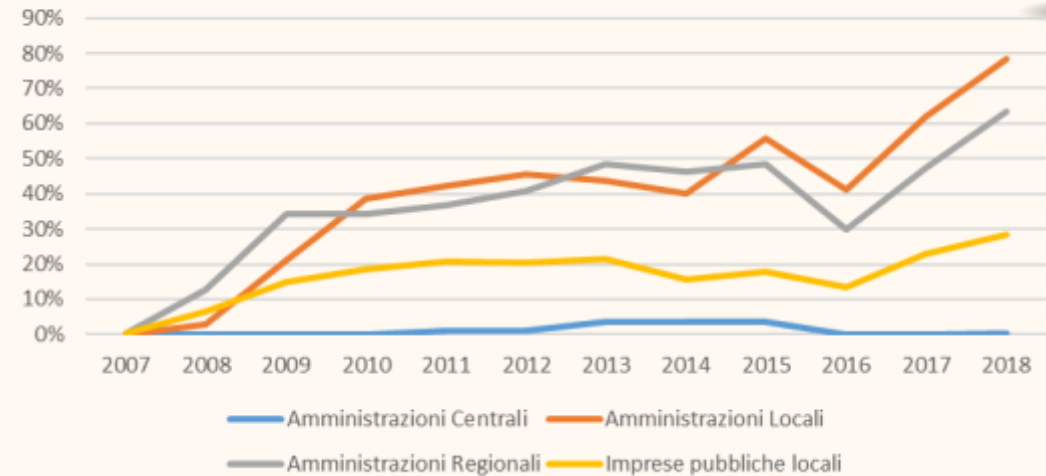


Obiettivo Convergenza



Fonte dati Open Coesione ed elaborazione IFel Campania.

Obiettivo Competitività



Fonte dati Open Coesione ed elaborazione IFel Campania.

Peso della Politica di Coesione sul totale delle spese nazionali nel settore Formazione per le regioni Convergenza (Basilicata, Calabria, Campania, Puglia, Sicilia) e Competitività (tutte le altre). Dettaglio per livello di governo.

- L'allocazione dei fondi al livello di governo responsabile dei pagamenti evidenzia come le amministrazioni locali e regionali nei territori ad obiettivo Convergenza e Competitività dipendano fortemente dai fondi derivanti dalla Politica di Coesione.
- Si rileva il ruolo crescente delle Amministrazioni Locali nella spesa per politiche di coesione in entrambi i gruppi territoriali.
- Si può osservare che per le Regioni Convergenza il ruolo di spesa delle amministrazioni locali sembra essere sostitutivo di quello delle imprese pubbliche locali.
- Nelle Regioni Competitività invece la situazione sembra più equilibrata: i tre livelli istituzionali più rilevanti per la spesa (Regionale, locale e privato) hanno andamenti e un'incidenza della spesa europea più allineata e armonica.



Sistema
formativo
della Regione
del Veneto

Istruzione e Formazione Professionale (IeFP)

Istruzione e formazione tecnica superiore (IFTS) e Poli
tecnico professionali (PTP)

Istruzione Tecnica Superiore (ITS Academy)

Formazione Continua

..... Leggi di riforma

Sistema duale

Alternanza scuola – lavoro.....



Focus della Regione del Veneto: graduatoria nazionale ITS Academy



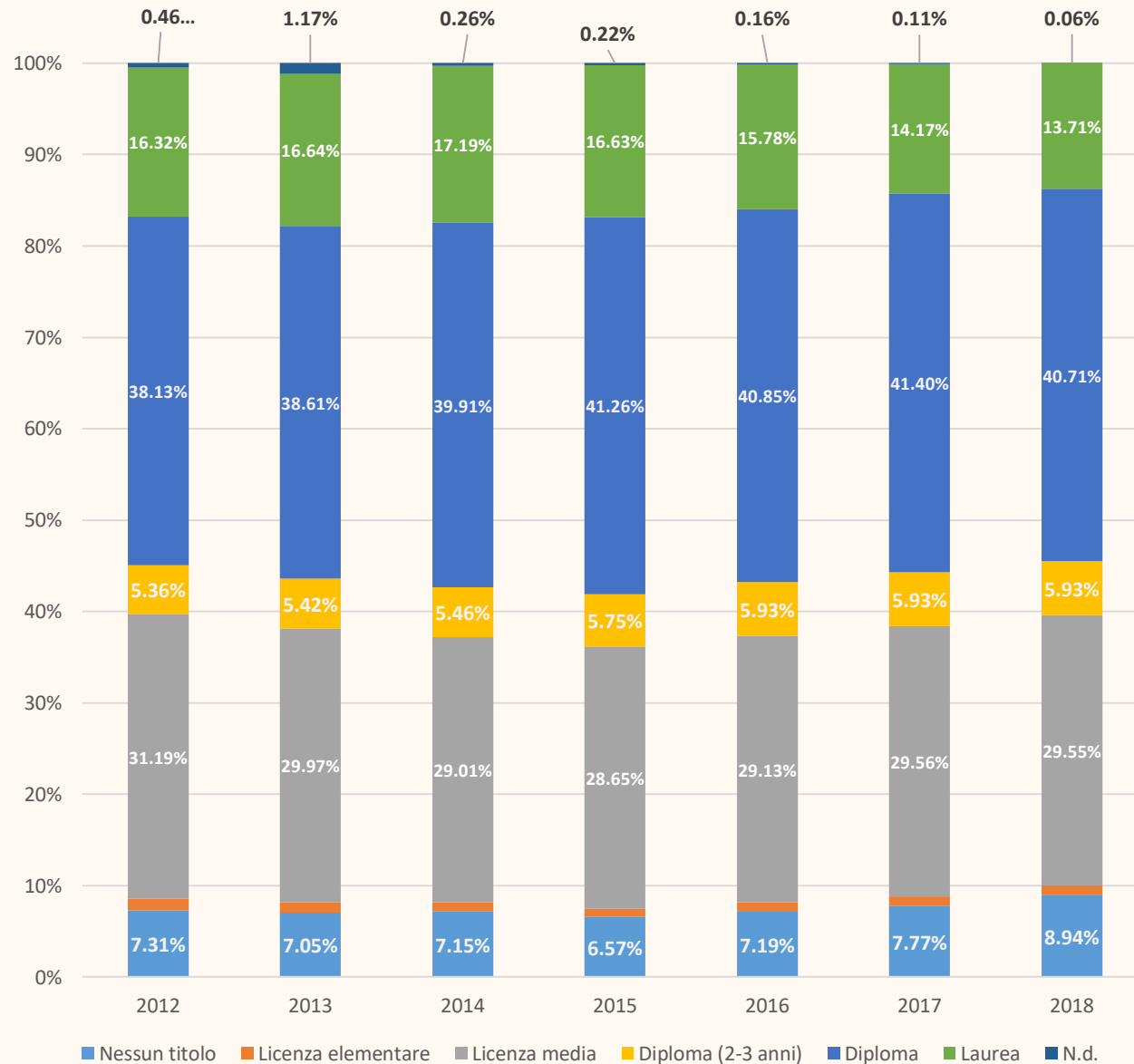
Denominazione ITS	Provincia	2015	2016	2017	2018	2019	2020
Istituto Tecnico Superiore area tecnologica dell'efficienza energetica, risparmio energetico e nuove tecnologie in bioedilizia - RED	Padova	8° (83,91)	15° (80,16)	4° (85,73) 16° (80,74)	10° (86,22)		
Istituto Tecnico Superiore nuove tecnologie per il made in Italy, comparto moda, calzatura - COSMO	Padova				4° (89,49)		14° (86,19)
Istituto Tecnico Superiore per le nuove tecnologie per il made in Italy, comparto agroalimentare e vitivinicolo	Treviso					7° (89,31)	
Istituto Tecnico Superiore per il turismo Jesolo	Venezia		3° (88,33)	1° (89,78)		18° (85,88) 19° (85,58)	5° (88,35)
Istituto Tecnico Superiore Marco Polo per la mobilità sostenibile nel sistema portuale	Venezia						
Istituto Tecnico Superiore delle nuove tecnologie per il made in Italy, comparto meccatronico	Vicenza	6° (84,06)	5° (86,44) 7° (85,00)	6° (85,11)	7° (87,01) 17° (83,03)	4° (91,12)	
Istituto Tecnico Superiore area tecnologica della mobilità sostenibile, logistica, sistemi e servizi innovativi per la mobilità di persone e merci - LAST	Verona	15° (82,60)	2° (89,18)	9° (83,77)	11° (86,06)	1° (93,18)	3° (89,49)

Principali osservazioni:

- Le graduatorie sono pubblicate anno per anno e sono frutto del monitoraggio effettuato sui corsi conclusi due anni prima.

- Una conferma della qualità dei corsi di formazione organizzati dalle ITS Academy del Veneto nella slide viene presentato il posizionamento nella graduatoria nazionale.

Tasso di assorbimento nel mercato del lavoro per titolo di studio (Veneto 2012-2018)



OSSERVAZIONI:

Il sistema produttivo Veneto passa, in termini di valore assoluto, da 617 mila assunzioni nel 2012 a 866 mila assunzioni nel 2018 (dati Veneto Lavoro) suddivisi come di seguito:

- Lavoratori con nessun titolo +22 mila unità;
- Licenza media +64 mila;
- Diploma +170 mila;
- Laurea +18 mila;
- Diploma 2-3 anni +22 mila unità.

In valore percentuale:

- Diplomati: +2,58% tra il 2012 e il 2018;
- Diplomati a 2/3 anni: da 5,36% a 5,93%.
- Laureati: assunti nel 2018 rappresentano il 13,71%, in calo (-2.61%) rispetto al 2012.



- Efficacia ed Efficienza della Formazione Professionale nei diversi Sistemi Regionali

- Incremento delle figure con qualifica di formazione professionale in tutto il territorio nazionale;
- Assunzioni di difficile reperimento (fonte dati Anpal): il dato varia a livello nazionale dal 16% del 2012 al 31% del 2018 => Cause: ridotto numero di candidati; inadeguatezza di candidati; mancanza di esperienza; mancanza di caratteristiche personali adatte alla mansione; aspettative eccessive da parte dei candidati (spesso per sovra preparazione).
- Incremento della Spesa del Settore Formazione => principalmente per Spesa Corrente.

- Da chi e con quali fondi è finanziata la Formazione Professionale?
- I finanziamenti europei sono addizionali?

Addizionalità: Impatto rilevante dei finanziamenti europei sul totale complessivo di ciascuna regione, specialmente per le Regioni ad obiettivo Competitività, il che sembrerebbe confermare una maggior istituzionalizzazione e capacità organizzativa per accedere a tali finanziamenti. Le regioni ad obiettivo Convergenza: decremento dell'incidenza di tali fondi dopo il picco del primo ciclo di programmazione.

Chi finanzia: Regioni ad Obiettivo Convergenza => FSE e FESR; Regioni ad Obiettivo Competitività => FSE.

- Focus: Regione Veneto

- Crescente attrattività del sistema di formazione professionale per le Piccole e Medie Imprese (PMI)
- Crescente capacità di assorbimento dei giovani diplomati dagli ITS
- Riduzione della dispersione scolastica nell'ambito del circuito della formazione professionale
- Presenza di eccellenze nazionali nel sistema di Formazione Professionale
- Sfide per il Futuro: implementazione Poli Tecnici Professionali (PTP) ed innovazione integrata del sistema formativo - economico - produttivo - sociale delle imprese secondo la logica 4.0, rafforzando il rapporto tra le PMI, l'Università e gli enti di ricerca

Domande di Ricerca





Per maggiori informazioni:

www.agenziacoesione.gov.it/sistema-conti-pubblici-territoriali