

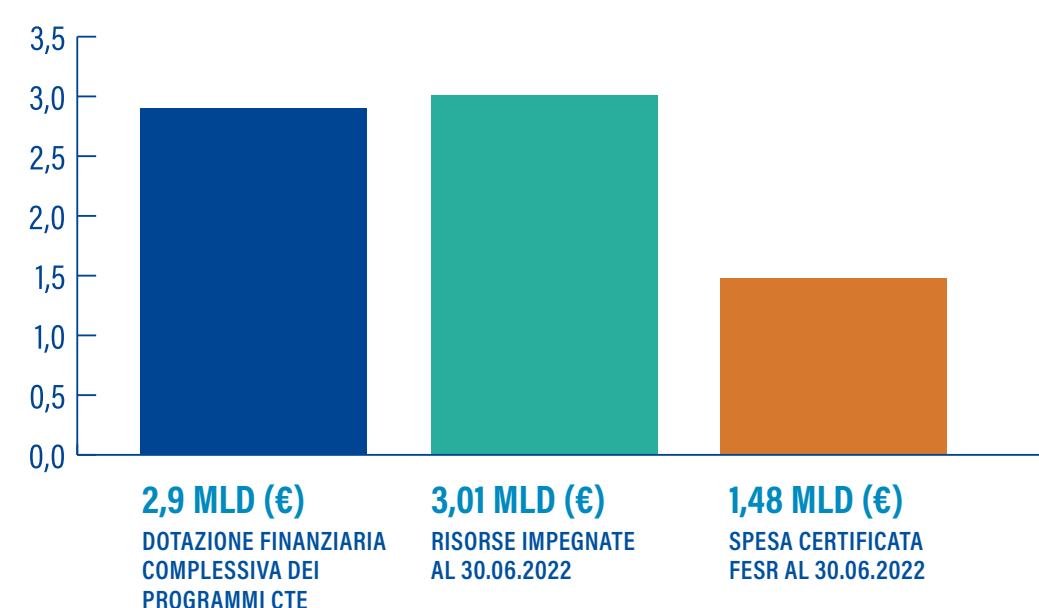
# Stato di attuazione dell'Obiettivo CTE in Italia/2022

## QUADRO FINANZIARIO DEI PROGRAMMI CTE

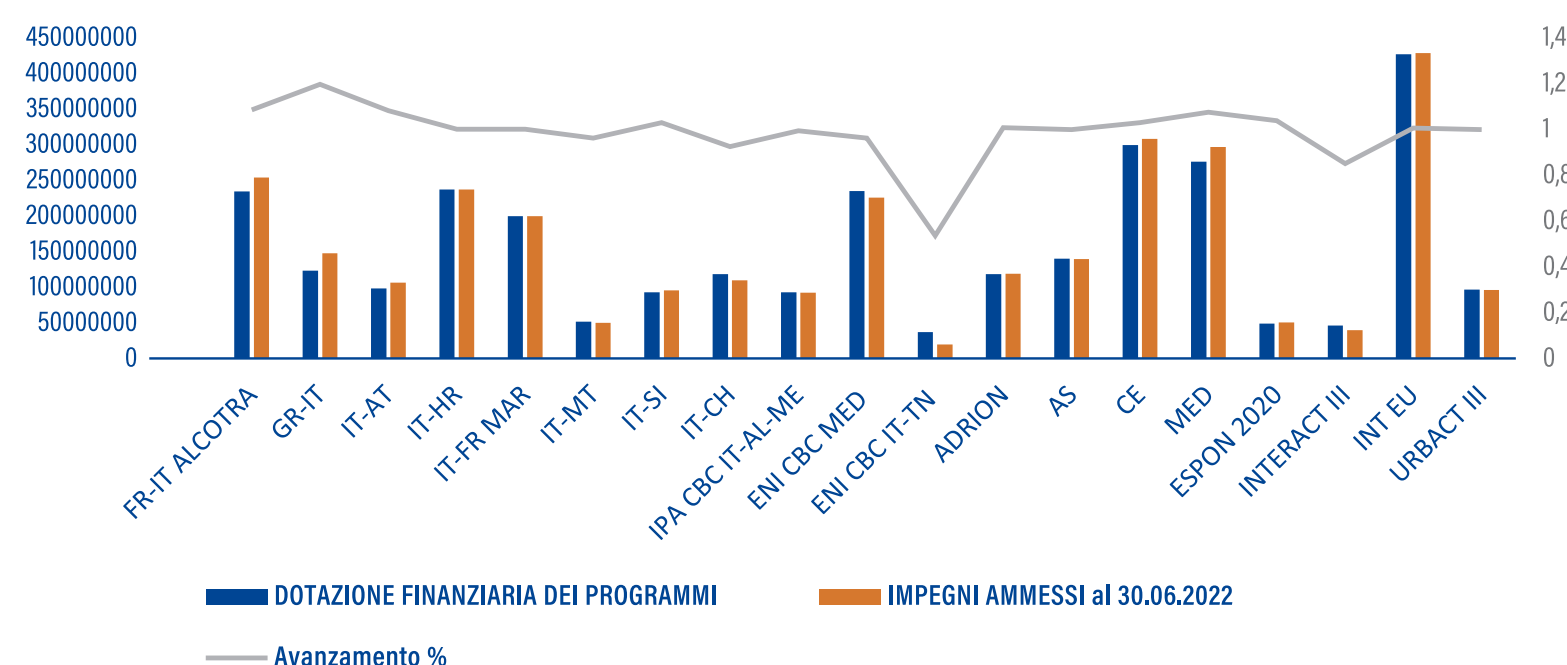
Tutti i programmi CTE hanno raggiunto e superato il target di spesa



**1,02 MLD (€)**  
TARGET FESR N+3 2021



## 101% Avanzamento finanziario dei Programmi CTE al 30.06.2022



## INIZIATIVE PROGETTUALI CHE COINVOLGONO IL TERRITORIO NAZIONALE

**85**

BANDI PUBBLICATI PER LA SELEZIONE DELLE PROPOSTE PROGETTUALI

**1.663**

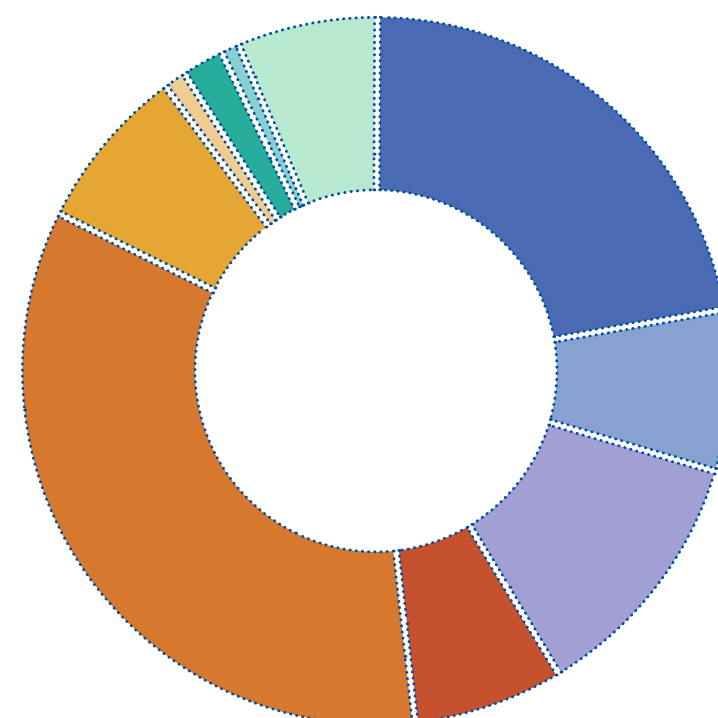
PROGETTI FINANZIATI

**12.322**

PARTECIPAZIONE DEI BENEFICIARI AI PROGETTI

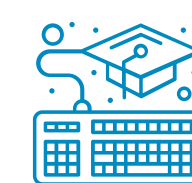
Concentrazione per OT delle risorse dei progetti finanziati al 31.12.2021

OT 1	22,2 %
OT 3	7,4 %
OT 4	11,8 %
OT 5	6,9 %
OT 6	34,1 %
OT 7	7,5 %
OT 8	1,0 %
OT 9	1,9 %
OT 10	0,8 %
OT 11	6,4 %



OT con maggiore assorbimento di risorse finanziarie

OT1 RICERCA, E INNOVAZIONE  
**22,2%**



OT4 ECONOMIA A BASSA EMISSIONE DI CARBONIO  
**11,8%**



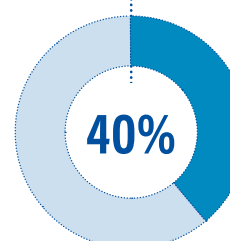
OT6 AMBIENTE ED USO EFFICIENTE DELLE RISORSE  
**34,1%**



## PARTECIPAZIONE ITALIANA AI PROGETTI DI COOPERAZIONE



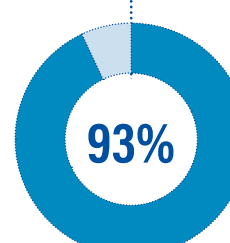
**1,08 MLD(€)**  
RISORSE ASSEGNATE AI BENEFICIARI ITALIANI



DEL TOTALE DELLE RISORSE RELATIVE AI PROGETTI FINANZIATI AL 31.12.2021 (2,7 MILIARDI)



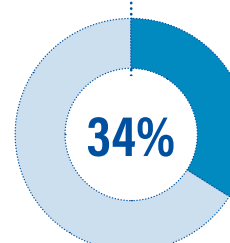
**1.546**  
PROGETTI FINANZIATI CON BENEFICIARI ITALIANI



DEL TOTALE DEI PROGETTI FINANZIATI (1.663 PROGETTI FINANZIATI AL 31.12.2021)



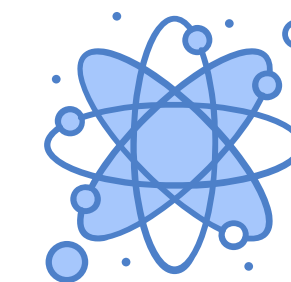
**4.166**  
PARTECIPAZIONE DEI BENEFICIARI ITALIANI AI PROGETTI FINANZIATI



DEL TOTALE DELLE PARTECIPAZIONI AI PROGETTI FINANZIATI (12.322)

## CATEGORIE DI BENEFICIARI ITALIANI, PARTECIPAZIONE E RISORSE ASSEGNATE

SERVIZI EDUCATIVI, UNIVERSITÀ, PARCHI SCIENTIFICI E CLUSTER TECNOLOGICI  
**1.071** **+ 272 MLN**



ENTI PUBBLICI TERRITORIALI E AGENZIE CORRELATE  
**2.088** **+ 590 MLN**



NO PROFIT E IMPRESE SOCIALI  
**170** **+ 33 MLN**



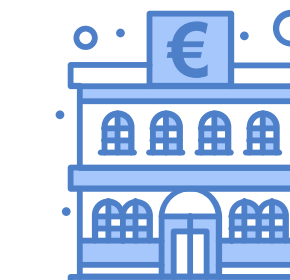
IMPRESE, ASSOCIAZIONI DI CATEGORIA E AGGREGAZIONI DI IMPRESE  
**505** **+ 95 MLN**



GAL/GAC  
**68** **+ 13 MLN**



ISTITUTI DI CREDITO E FINANZIARI  
**9** **+ 2 MLN**



GECT/GEIE  
**18** **+ 15 MLN**



SERVIZI ASSISTENZIALI E SANITARI  
**87** **+ 20 MLN**



ENTI PARCO, AUTORITÀ DI BACINO E ASSOCIAZIONI AMBIENTALISTE  
**150** **+ 37 MLN**

